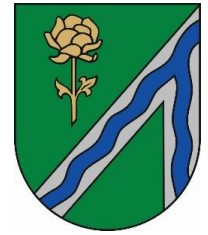




# MOOSBACHER NACHRICHTEN



[www.moosbach.at](http://www.moosbach.at)

[gemeindeamt@moosbach.at](mailto:gemeindeamt@moosbach.at)

Moosbach, 12. März 2025

1. FF Moosbach
2. Mostkost
3. SoMobil

## FF Moosbach

Ämliche Mitteilung. Zugestellt durch Österreichische Post.



Liebe Moosbacher Gemeindebevölkerung,

Schutz, Sicherheit, Vorbereitung – für den Ernstfall gerüstet sein.

Unter diesen Schlagwörtern möchten wir euch, liebe Moosbacher, über unsere geplante 24-stündige Katastrophenschutzübung informieren und euch selbstverständlich herzlich dazu einladen. In Zeiten, in denen Themen wie Energieversorgung oder Wetterextreme immer mehr an Bedeutung gewinnen, ist es wichtiger denn je, sich auf mögliche Notfälle vorzubereiten.

Für uns als Gemeinde und Feuerwehr ist es ein großes Anliegen, derartige Szenarien zu trainieren, um im Ernstfall bestmöglich und im Sinne unserer Gemeinschaft handeln zu können. Eine solche Übung erfordert viel Aufwand, Vorbereitung und Einsatz. Im Zuge der Übung wird es zu Straßensperren und verschiedenen Einsatzszenarien an unterschiedlichen Orten kommen. Es kann zudem vorkommen, dass bestimmte Ortsteile zeitweise nicht zugänglich sind.

Wir bitten alle Gemeindebürger um Unterstützung dieses wichtigen Vorhabens mit dem notwendigen Verständnis und der erforderlichen Geduld. Dafür möchten wir uns bereits im Voraus herzlich bedanken.

Ein besonderes Dankeschön gilt schon jetzt allen Mitarbeitern, Einsatzkräften, Akteuren sowie den zahlreichen Helfern, die uns bei dieser Übung unterstützen.

Josef Reiseder  
Bürgermeister

Christian Burgstaller  
Kommandant FF Moosbach

**Zeitraum: Freitag, 04.04.2025, 10:00 Uhr bis Samstag, 05.04.2025, 14:00 Uhr**

Während der Katastrophenschutzübung werden verschiedene Fahrzeuge, darunter Einsatzfahrzeuge, Radlader, Teleskoplader, Traktoren, Lkw sowie eine Drohne im Einsatz sein. Wir bitten daher alle Unbeteiligten, die Übungen aus sicherer Entfernung zu verfolgen.

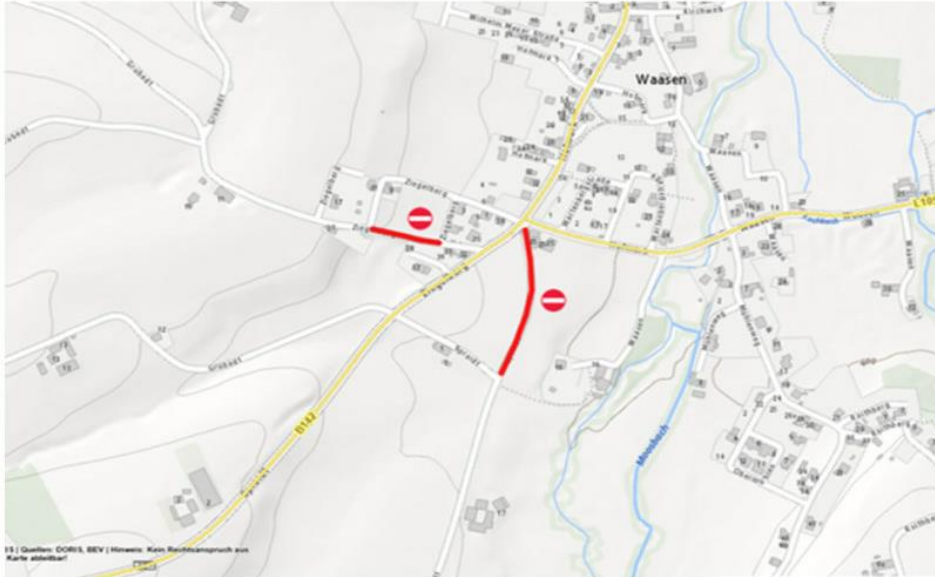
*Auf uns ist Verlass* EURE FREIWILLIGE FEUERWEHR

bleiben sie informiert [www.ff-moosbach.at](http://www.ff-moosbach.at) oder [www.facebook.com/ff.moosbach.at](https://www.facebook.com/ff.moosbach.at)

Aufgrund der 24-Stunden-Übung kommt es zu Straßensperren:

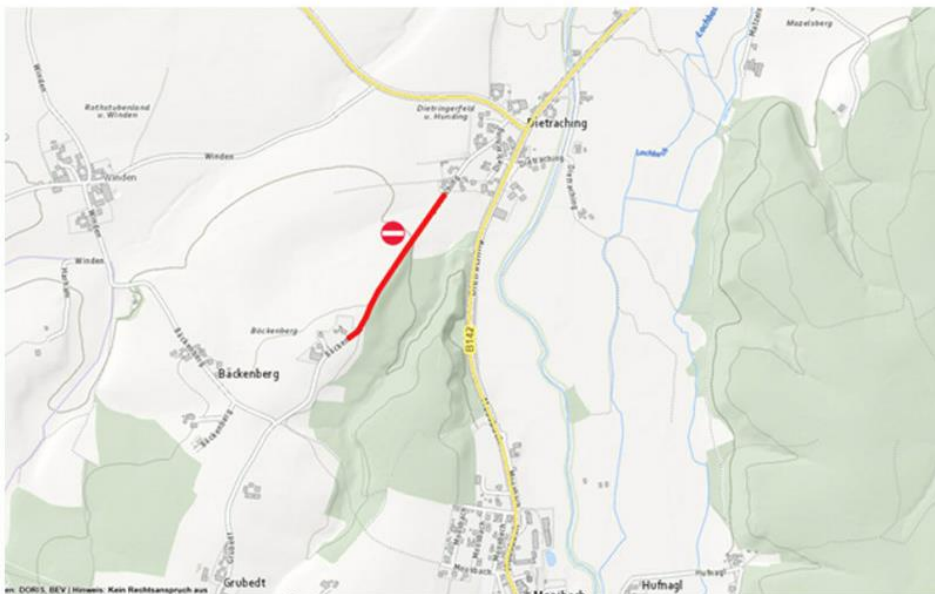
Zeitraum: Freitag, 04.04.2025, 10:00 Uhr bis Samstag, 05.04.2025, 14:00 Uhr

Betroffene Straßen: Ortsteil Spraidt & Ziegelberg



Zeitraum: Freitag, 04.04.2025, 10:00 Uhr bis Samstag, 05.04.2025, 14:00 Uhr

Betroffene Straßen: Ortsteil Dietraching & Bäckenberg



Bitte planen Sie Ihre Fahrten entsprechend und nutzen Sie alternative Routen um Verzögerungen zu vermeiden.

Kontakt bei Fragen: HBI Christian Burgstaller Tel. 06648117750

Vielen Dank für Ihr Verständnis und Ihre Kooperation!

# Einladung zur MOSTKOST



**Am Samstag, den 22. März 2025  
im Hofmarkkeller Moosbach**

**Abgabe der Möste von 18:00 bis 20:00 Uhr!  
Je abgegebener Mostprobe wird eine Gebühr  
von 3,00 € eingehoben!**

**Auch Gäste, die keinen Most zur Verkostung  
mitbringen, sind herzlich eingeladen!**

**Preisverteilung nach der Bewertung um ca. 22:00 Uhr**

**Auf zahlreiche Teilnahme freut sich der**

**DORFERNEUERUNGSVEREIN  
MOOSBACHER ZUKUNFT**

Unabhängiger  
und gemeinnütziger  
Verein so mobil  
(Soziales Ortsmobil)

# so mobil

ab sofort  
verfügbar!



der Vorstand

## Wir bieten **unabhängige Mobilität & Selbstständigkeit** im Alltag!

So Mobil **holt dich Zuhause ab**, bringt dich zum Einkaufen, zum Arzt, zum Bahnhof, zu Veranstaltungen, zu Verwandten, Bekannten, usw. und wieder nach Hause!



## Fahrgäste

Es ist soweit! Seit Jänner sind wir fleißig unterwegs. Wir freuen uns über jede Anmeldung und euch fahren zu dürfen!

**Kontakt: 0670 354 01 01**

bei Ihrer Gemeinde oder [info@somobil.at](mailto:info@somobil.at)

## Fahrer

Wenn du dich in diesem Sozialen Dienst **als Fahrer einbringen willst**, musst du einen Führerschein der Klasse B (kein Probeführerschein) besitzen und bei deinen „Einsätzen“ als Fahrer lt. Kraftfahrzeuggesetz fahrtauglich sein.

**Unterstützende Mitglieder bzw. Sponsoren** sind natürlich herzlich willkommen!

## Betriebszeiten:

Montag bis Freitag von 7 – 18 Uhr  
(ausgenommen Feiertage)

Für das Angebot ist eine **Vereinsmitgliedschaft** erforderlich.

## Monatliche Mitgliedsbeiträge:

<b>Einzelperson</b>	<b>10€</b>
<b>Paare</b>	<b>12€</b>
<b>Familien</b>	<b>18€</b>
<b>Aktives Mitglied (Fahrer)</b>	<b>5€</b>
(pro Jahr)	€ 60€)